

GS1 - Plaque de mise à la terre pour peintures et toiles anti ondes - Yshield

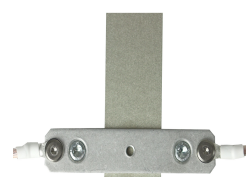


YSHIELD® GS1

Prix du produit :

19,90 €

Galerie de produits :



YSHIELD® GS1

YSHIELD® GS1 | Plaque de mise à la terre petite et plate de 20x80 mm à installer directement sur les produits de blindage : peintures anti ondes, toiles ou grillage anti ondes (Hautes Fréquences et Basses Fréquences) pour l'intérieur. A positionner au niveau de plinthes.

Description du produit :

Plaque de mise à la terre 20x80 mm, pour les produits de protections anti ondes HF+BF (peinture anti ondes, toiles et grillage anti ondes) - YSHIELD® GS1

Plaque de mise à la terre **GS1** petite et plate 20x80 mm pour l'installation directement sur les produits de blindage et les bandes de mise à la terre. Installation de préférence dans la zone de la plinthe (en raison de sa petite surface de mise à la terre) avec de la [peinture de protection anti ondes](#) ou du [grillage anti ondes](#) pour une utilisation uniquement à l'intérieur. **Une plaque par mur est nécessaire en raison de la petite surface de contact.** La hauteur à l'état monté n'est que de 4 mm (sans couvercle) ou 6 mm (avec couvercle).

Connectivité :

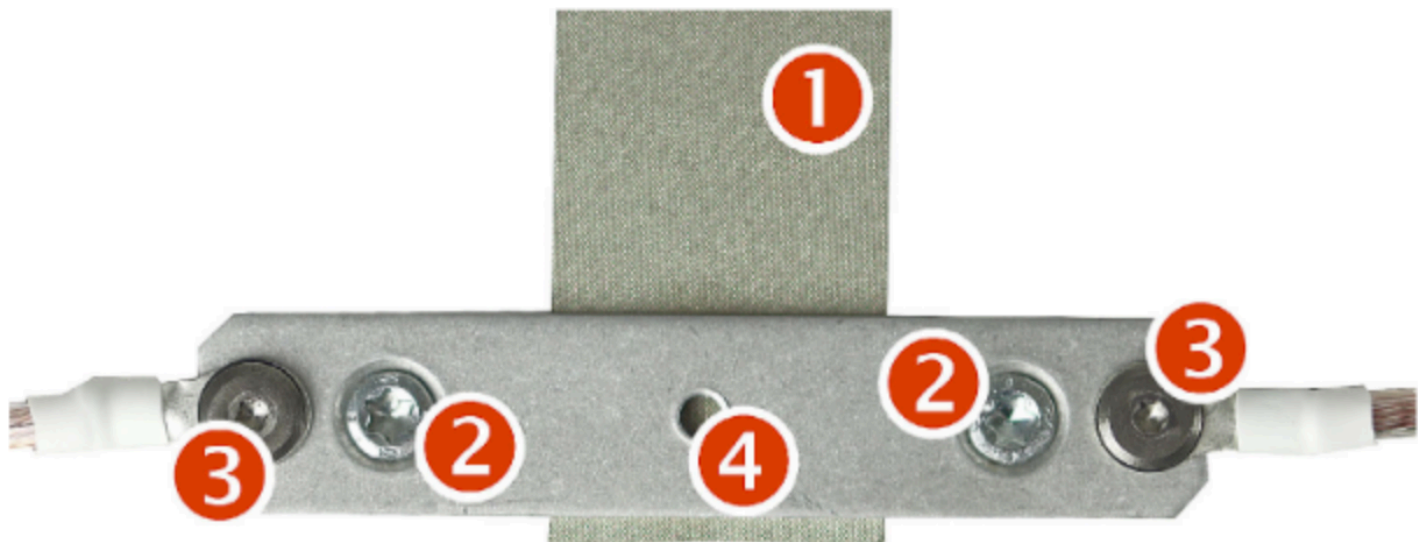
- 2 raccords de câble

Contenu de la livraison :

Plaque en aluminium 15x75x2 mm, couvercle en plastique 20x80x6 mm, toutes les vis, rondelles, chevilles, cosses de câble et un outil de vissage avec des embouts Torx® nécessaires. Le câble n'est pas inclus dans la livraison. Nous recommandons nos câbles pré-montés GL de différentes longueurs : [GL20](#) (20cm), [GL100](#) (1m), [GL200](#) (2m), [GL500](#) (5m), [GL1000](#) (10m).

Pour un usage renforcé, une terre spécifique sera créée depuis le tableau électrique, sur un bornier de terre à part du bornier principal, et qui sera interconnecté avec celui-ci. Le fil utilisé sera idéalement multibrins, et de section minimale de 2,5 mm². Merci de vous référer à notre document "Liaisons Equipotentielle Fonctionnelles de terre" disponible au téléchargement.

Explications de mise en œuvre :



1- Préparez votre blindage : En fonction du type d'application, la bande autocollante GSX de mise à la terre peut être collée sous ou sur le matériau de blindage (colle conductrice sur les rubans GSX). (Le ruban sera placé de préférence sous la peinture, et par dessus les toiles anti-ondes). Prévoir à l'emplacement de la plaque de préférence de faire une forme de croix avec la bande autocollante pour une meilleure mise en contact entre la plaque et la bande autocollante et le blindage possible.

2- Pré-percer 2 trous de 6 mm. Insérer les chevilles. Visser les vis universelles 3,5x40

3- Visser le câble (cosses) avec des vis M4x3.2 et des rondelles de tension.

4- Visser le couvercle avec les vis M4x3.2. Si la connexion ne doit avoir qu'une hauteur de 4 mm, vous pouvez omettre le couvercle sous une plinthe.

(Rappel de sécurité électrique : le blindage doit être effectué dans une pièce où l'électricité a été désactivée pendant la mise en œuvre. Le raccordement à la terre du blindage doit aussi être fait dans ces conditions, par un électricien compétent).

Caractéristiques techniques :

- Poids : 50 g
- Nom : GS1
- Emballage : 150x120x30 mm

Note de Geotellurique.fr :

Ces plaques remplacent efficacement les anciennes plaques de mise à la terre GW Yshield pour peintures anti ondes HF+BF de l'ancienne série de mise à la terre Yshield (03/2021) avec une mise en œuvre similaire, **une plaque GS1 étant nécessaire par mur**. L'intérêt de ces petites plaques est qu'elles peuvent être facilement dissimulées derrière les plinthes. Pour des grands murs, ou mettre d'un seul tenant plusieurs petits murs contigus, préférer les plaques GS3 de plus grande surface de contact pour une plus grande efficacité.

Livraison en 48h après commande pour les articles en stock

Quand vous achetez chez geotellurique.fr, vous achetez aussi un service. Vous pouvez nous joindre par e-mail ou par téléphone, lorsque vous rencontrez des difficultés dans l'utilisation des appareils ou des produits. Nous vous conseillons également sur les protections à mettre en œuvre. Enfin, nous vous garantissons un service après-vente de qualité.