

GF3 - Plaque de mise à la terre 80x80mm pour toiles et peintures anti-ondes - Yshield

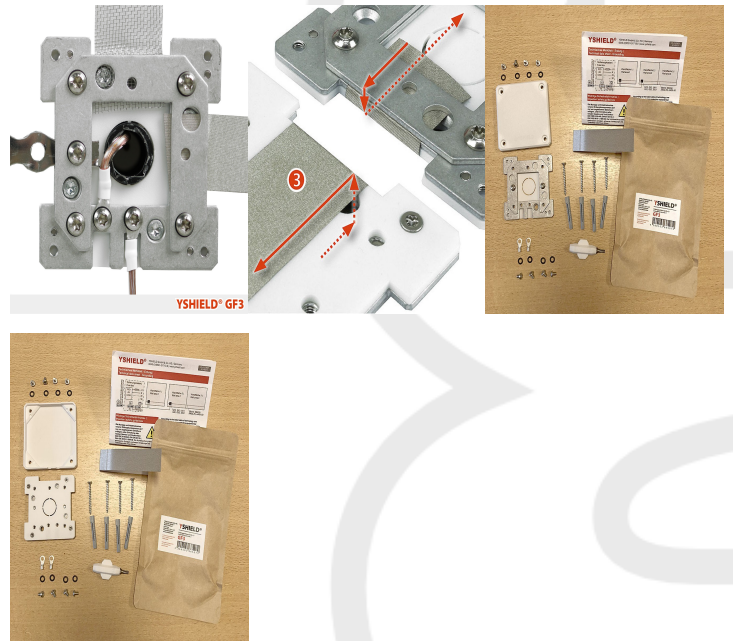
Prix du produit :

29,90 €

Galerie de produits :



YSHIELD® GF3



YSHIELD® GF3 | Plaque spécifique universelle de mise à la terre de taille standard 80x80 mm, pour installation directe **sur les produits de blindage ou pour la fixation par serrage des bandes de mise à la terre**. Utilisation à l'intérieur comme à l'extérieur (joint supplémentaire nécessaire).

Description du produit :

Plaque de mise à la terre 80x80 mm | YSHIELD® GF3

Plaque de mise à la terre universelle de taille standard 80x80 mm, spécialement conçue pour garantir une bonne mise à la terre des toiles et peintures de protection de basses et hautes fréquences fixés au murs à l'intérieur ou à l'extérieur (joint supplémentaire nécessaire).

Prévue pour trois points de fixation pour les bandes de mise à la terre pour toutes les surfaces de peinture de protection anti-ondes, toiles anti-ondes, enduits ou armatures anti-ondes.

Cette plaque murale est livrée avec un cache de protection blanc, améliorant ainsi l'esthétique de l'installation et protégeant en même temps les fils d'éventuels tiraillements.

Un plaque de mise à la terre est nécessaire pour un grand mur ou pour deux petites zones contiguës.

Utilisation à l'intérieur comme à l'extérieur (joint supplémentaire nécessaire). Plus fin qu'un panneau de construction en placo-plâtre avec son épaisseur de 11 mm, il peut aussi être prévu encastré.

3 câbles de mise à la terre peuvent être raccordés par plaque.

Connectivité :

3 points de serrage. 2 raccords de câbles.

Contenu de la livraison :

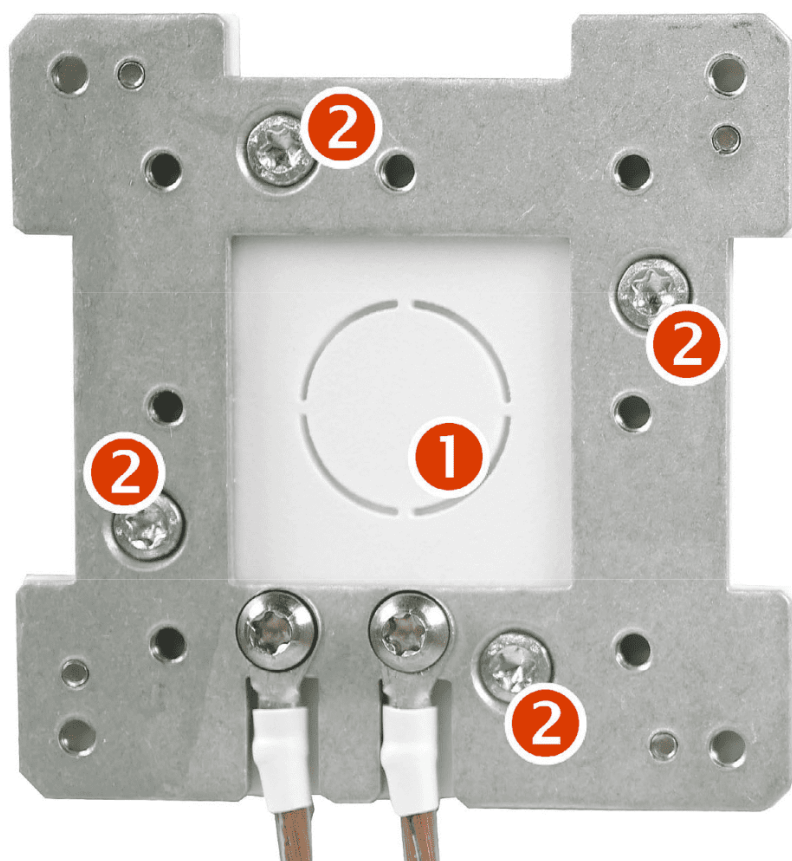
Plaque en aluminium 75x75x2 mm, couvercle en plastique 80x80x11 mm, bande de mise à la terre

autocollante de 20 cm, toutes les vis, rondelles, chevilles, cosses de câble et un outil de vissage avec des embouts Torx® nécessaires. Le câble n'est pas compris dans la livraison.

Nous recommandons nos câbles pré-montés GL de différentes longueurs : [GL20](#) (20cm), [GL100](#) (1m), [GL200](#) (2m), [GL500](#) (5m), [GL1000](#) (10m).

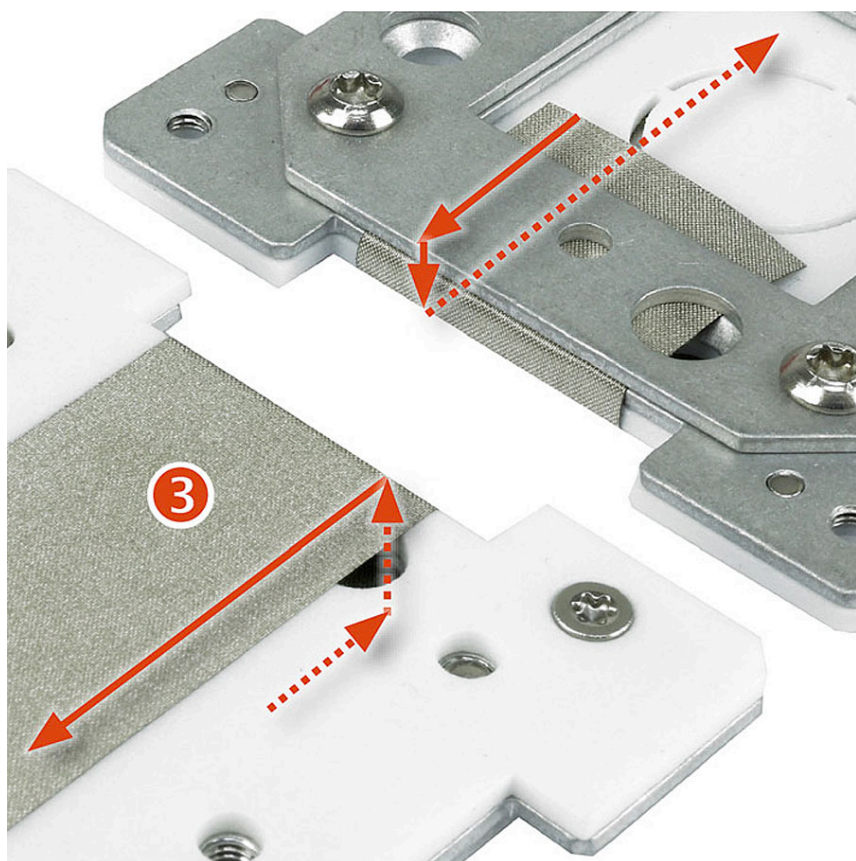
Généralement, pour ce type de plaque fixée à côté de l'emplacement d'une prise existante, il est utilisé un câble GL20, court, placé à côté de la prise dont la terre sera utilisée pour faciliter la mise à la terre du blindage.

Pour un usage renforcé, une terre spécifique sera créée depuis le tableau électrique, sur un bornier de terre à part du bornier principal, et qui sera interconnecté avec celui-ci. Le fil utilisé sera idéalement multibrins, et de section minimale de 2,5 mm². Merci de vous référer à notre document "Liaisons Equipotentielle Fonctionnelles de terre" disponible au téléchargement.

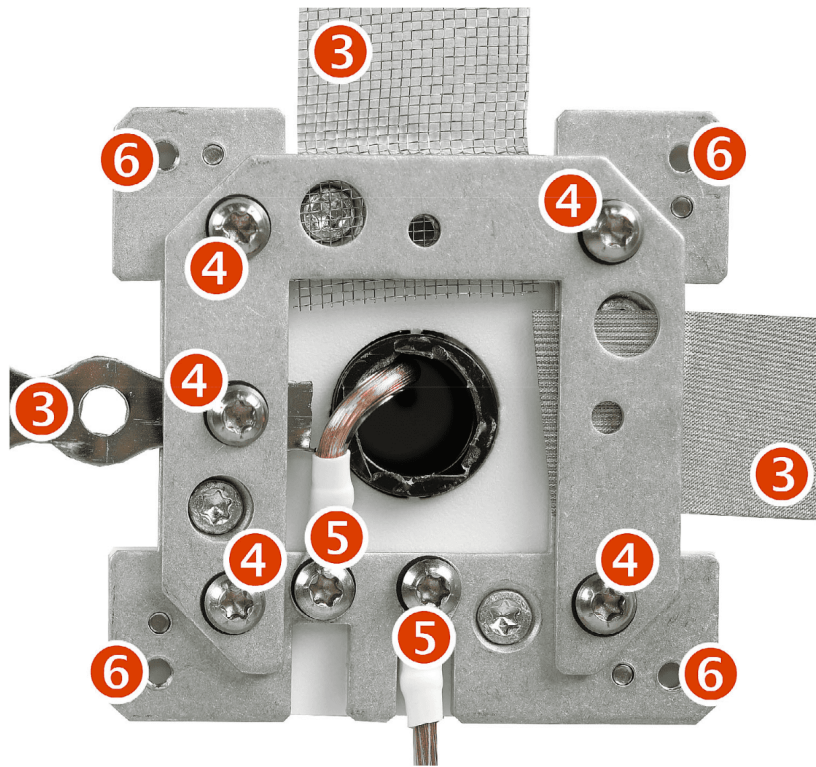


1 | 20 mm d'ouverture possible pour une gaine permettant l'arrivée du câble par l'arrière, si le câble doit être acheminé par l'arrière dans le mur.

2 | Pré-percer des trous de 6 mm. Insérez les chevilles. Visser avec les vis universelles 3,5x40 fournies.



3 | Collez la bande de mise à la terre autocollante fournie ou préparez la bande perforée inoxydable pour raccords et mise à la terre des grillages de blindage pour le serrage. **Important ! Si la plaque GF3 doit être montée directement sur un produit de blindage, serrez la bande de mise à la terre et collez-la sur la face arrière de la plaque.**



4 | Appliquez la plaque en forme de U (ouverture vers le bas) et fixez ainsi la bande autocollante de mise à la terre fournie (3) et autres éléments de mise à la terre éventuels à fixer avec les vis M4x6 et les rondelles de blocage fournies (!).

5 | Vissez le câble (cosse fournie) ou câble pré-monté de la série GL avec les vis M4x4 et les rondelles de tension. Le câble de mise à la terre peut être passé à travers la plaque de mise à la terre GF3 (1) à l'arrière dans le mur.

6 | Visser le couvercle avec les vis M4x6.

(Rappel de sécurité électrique : le blindage doit être effectué dans une pièce où l'électricité a été désactivée pendant la mise en œuvre. Le raccordement à la terre du blindage doit aussi être fait dans ces conditions, par un électricien compétent).

Caractéristiques techniques :

- Poids : 110 g

- Nom : GF3
- Emballage : 150x120x30 mm

L'avis de Geotellurique.fr :

Si cette plaque GF3, **technique et très bien aboutie est la plus universelle permettant d'être utilisée quel que soit le besoin**, nous vous recommandons pour l'usage de peinture en intérieur ou un usage directement fixé sur une toile ou un grillage anti-ondes plutôt la plaque [GS3](#), plus simple à mettre en œuvre.

Livraison en 48h après commande pour les articles en stock

Quand vous achetez chez geotellurique.fr, vous achetez aussi un service. Vous pouvez nous joindre par e-mail ou par téléphone, lorsque vous rencontrez des difficultés dans l'utilisation des appareils ou des produits. Nous vous conseillons également sur les protections à mettre en œuvre. Enfin, nous vous garantissons un service après-vente de qualité.