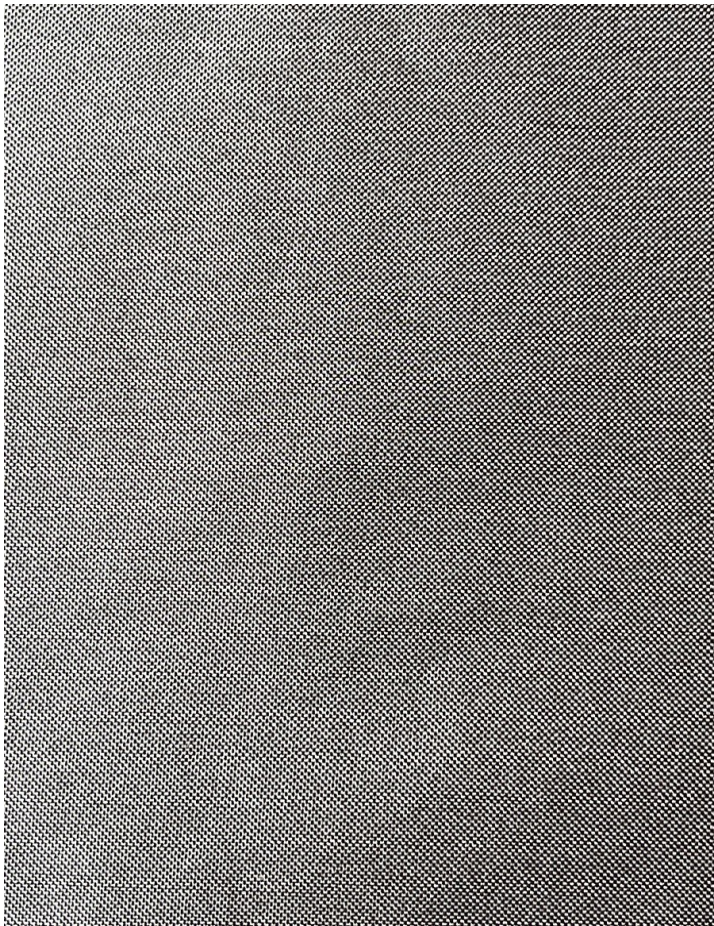


Toile anti-ondes PRO-G80 hautes et basses fréquences (HF+BF) - 130 cm



Prix du produit :

21,50 €

Galerie de produits :



La toile anti-ondes professionnelle PRO-G80 neutralise les ondes hautes et basses fréquences. Elle offre une réduction exceptionnelle allant jusqu'à -80 dB à 1 GHz, excellente quelle que soit la fréquence, y compris avec les ondes 5G. Cette toile est comparable au modèle HNG80 de Yshield, mais disponible en largeur de 1,30 m, vendue au mètre ou en rouleaux de 20 ou 100m (sur commande pour grosses quantités).

Description du produit :

Toile anti ondes PRO-G80 par 1,30 m de large, coupe au mètre ou par rouleaux de 20 ou 100 mètres

La toile anti ondes PRO-G80-130 permet un protection contre les ondes électromagnétique :

- *Hautes Fréquences (HF)* : Protection contre les champs électromagnétiques, avec une atténuation minimale de -60 dB et jusqu' autour de -80 dB à 1 GHz. Efficace contre les antennes relais (3G, 4G, 5G), WiFi, radars, DECT, Wimax, Wlan, Bluetooth, etc.
- *Basses Fréquences (BF)* : Élimination des champs électriques 50 Hz via la mise à la terre. (Fonctionne sur le principe de l'écran électrostatique.)

PRO-G80-130 est une toile composée de polyester métallisée pour la protection contre les ondes à haute fréquence (HF) et basse fréquence des champs électriques 50Hz (BF). Elle est comparable au modèle [HNG80](#) de Yshield, mais est disponible en largeurs de 1,30 m et peut être achetée au mètre ou en rouleaux de 20 ou 100 mètres.

Cette toile constitue notre produit standard d'exception **pour le collage facile sur les murs, les plafonds et les planchers**. Ce produit professionnel est généralement utilisé pour les ministères de la défense, banques, les laboratoires, nécessitant des systèmes de blindage du meilleur niveau.

Vidéo - Mise en œuvre de la toile anti-ondes PRO-G80 (Blindage électromagnétique) :

Où placer la toile anti ondes PRO-G80 :

Elle peut être collée sur les murs, plafonds, planchers, comme couche intermédiaire, sur des murs en placo-plâtre, fixée sous un tapis ou un parquet en bois, etc.

(Cette toile est plus adaptée au collage "sans plis" que le HNV80, qui est idéalement utilisé au sol sous un plancher flottant, ou agrafé derrière une plaque de plâtre pour finition, sous toiture, etc.).

Pour un blindage complet et parfait, une "étanchéité totale aux ondes" doit être assurée pour éviter les fuites, comme un mauvais recouvrement des éléments.

Le principe de base du blindage électromagnétique est de mettre l'écran de protection entre la zone à protéger et la source de rayonnement. Pour plusieurs sources, un blindage complet est recommandé. Un blindage partiel nécessite des mesures et les conseils d'un professionnel. Dans tous les cas, il est fortement recommandé de mesurer avant et après la mise en place des protections pour choisir les matériaux et valider l'efficacité du blindage.

Caractéristiques techniques :

- Longueur : vente au mètre linéaire, par rouleau de 20 ou 100 m.
- Largeur : 130 cm
- Atténuation : jusqu'à -80 dB
- Matériaux : polyester, cuivre, nickel, revêtement de protection.
- Poids : 80 g/m².
- Couleur : Anthracite / Brun.
- Epaisseur : 0.07 mm.
- Résistance à la traction : Très bonne dans les deux sens, 220 N/mm
- Mise à la terre obligatoire pour de raison fonctionnelles BF et de sécurité électrique.

Instructions pour la mise en œuvre de la toile PRO-G80 :

Pour l'usage de PRO-G80 comme couche intermédiaire, utilisez une colle à dispersion aqueuse comme la Metylan Ovalit T M ou la Metylan Special, avec une mise à la terre utilisant du scotch à colle conductrice [GSX 10m](#) **ou** [GSX 50m](#). Encollez d'abord la paroi et la face arrière de la toile avec un rouleau à peinture, puis collez mouillé sur mouillé. Fixez manuellement (avec des gants jetables) et utilisez un rouleau caoutchouté pour une surface sans plis et sans bulles. Travaillez rapidement et par bandes pour que la colle ne sèche pas trop vite. Une adhésion sans plis n'est possible que sur des surfaces planes. Les surfaces texturées doivent être lissées. Si impossible, utilisez nos [peintures anti-ondes](#) ou un autre procédé.

Comment faire la mise à la terre :

Ce matériau doit être mis à la terre pour deux raisons :

- Aspect fonctionnel : pour la protection contre les champs électriques basses fréquences (BF).
- Aspect sécurité électrique : pour éviter tout danger en cas de contact avec une pièce sous tension.

Afin d'obtenir une mise à la terre de haute qualité et une mise en place aisée, nous vous suggérons d'utiliser les kits d'accessoires de mise à la terre suivants, selon la méthode de mise en œuvre choisie :

- La continuité électrique doit être garantie par la liaison des différentes toiles entre elles, en utilisant un [ruban de mise à la terre GSX à colle conductrice](#) sur toute la longueur du blindage. Les toiles sont connectées les unes aux autres aux extrémités, sur toute la largeur.

Si vous avez une toile non collée apparente, placée sous le plancher ou à l'intérieur des doublages :

- Vous pouvez maintenir les toiles ensemble sur toute leur longueur en utilisant du [scotch aluminium](#) à forte adhérence au niveau des chevauchements.

- Combiner une [prise de terre GP1](#) avec [les plaques GS3](#) ou [GF3](#) et les câbles de liaison GL disponibles en plusieurs dimensions est recommandé.

Dans le cas d'une toile collée sur un mur :

- Utilisez une prise de terre GP1 avec les plaques GS3 ou GF3 et les [câbles de liaison GL](#) en différentes tailles. La continuité de terre est assurée avec un ruban GSX. La plaque GS3 ou GF3 doit être fixée près d'une prise avec terre, et raccordée par un professionnel, en utilisant les mesures de sécurité nécessaires (protection différentielle 30 mA).

Nous vous encourageons à consulter un électricien compétent pour vous guider et effectuer toutes les étapes du raccordement du blindage à la terre.

Veillez noter que la coupe est vendue au mètre d'un seul tenant (par exemple, si vous commandez 2 mètres, vous recevrez une seule pièce de 2 mètres de long, et non 2 pièces de 1 mètre chacune).

ATTENTION : NOS TOILES SONT VENDUES À LA COUPE ET NE PEUVENT DONC ÊTRE NI RETOURNÉES NI ÉCHANGÉES.

Longueur: 1m , 20m, 100m

