

Lampe de chevet blindée Berlin - Biologa Danell



Prix du produit :

169,90 €

Galerie de produits :



La **lampe blindée Berlin**, produite par Biologa Danell, offre une protection **efficace contre les ondes électriques et magnétiques 50 Hz**. Elle associe une partie en métal à une base en bambou, reflétant une esthétique à la fois moderne et naturelle. De couleur blanc poudré, elle est dotée d'un col de cygne ajustable permettant une orientation multidirectionnelle. Son design minimaliste la rend polyvalente, se prêtant parfaitement comme lampe de bureau, lampe de chevet ou source lumineuse d'appoint pour le salon ou le couloir. Elle intègre un câble électrique blindé d'une longueur d'environ 180 cm et un interrupteur bipolaire on/off, situé sur son pied.

Description du produit :

Lampe de chevet blindée Berlin de Biologa Danell

Lampe de chevet anti-ondes basses fréquences !

La lampe blindée modèle Berlin de Biologa Danell est conçue pour offrir une protection optimale **contre les ondes basses fréquences de 50 Hz**. Elle est parfaitement adaptée à l'usage des personnes soucieuses de leur bien-être électromagnétique. Elle comporte des caractéristiques telles qu'un câble blindé, une prise de terre, un interrupteur bipolaire et une spire de blindage

Son design sobre et moderne est fabriqué en métal avec un revêtement en poudre blanc et un pied en bambou, ce qui la rend idéale comme lampe de bureau, lampe de chevet ou lampe d'ambiance pour le salon. Grâce à son col de cygne, elle est orientable dans toutes les directions. Sa lampe LED G9 est entièrement protégée par une spire de blindage. De plus, elle est équipée d'un interrupteur bipolaire facilement accessible sur son pied et d'un câble blindé d'environ 180 cm pour une flexibilité accrue.

Découvrez également un modèle similaire disponible en plusieurs couleurs : [Lampe de chevet blindée Bianca \(blanche, rose ou verte\)](#)

Fonctionnement d'une lampe blindée VS lampe standard :

Une lampe standard (protection de classe 2) avec un câble non blindé émet un champ électrique oscillant entre **100,0 et 160,0 V/m**. Pour une habitation biologique, il est recommandé de ne pas dépasser **10 V/m**. En revanche, une lampe blindée (protection de classe 1), conçue de manière adéquate, limite ce champ à seulement **0,4 à 0,6 V/m**. Cette évaluation a été réalisée selon les bandes de fréquences et les distances de mesure des normes d'écran reconnues (pour écrans, moniteurs à faible rayonnement) : TCO'99, Volume I (MPR II) et DIN EN 50279 (distance de mesure 30 cm).

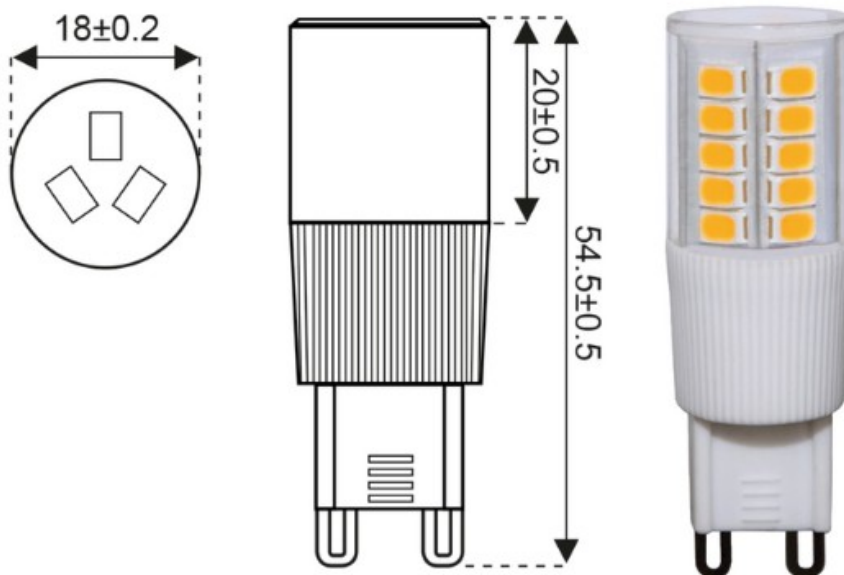
Conception de la lampe de chevet blindée modèle Berlin :

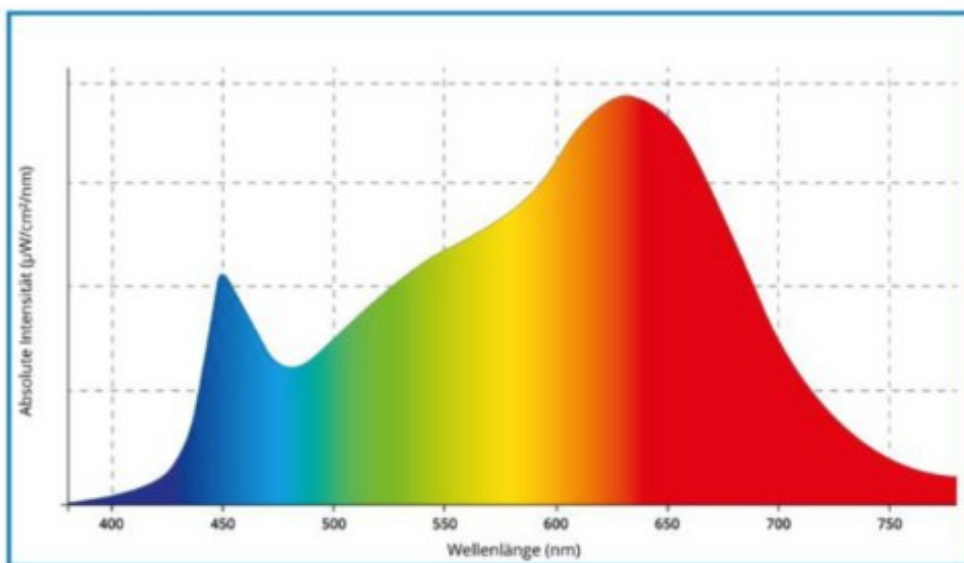
- Elle utilise un câble blindé où les trois fils (phase, terre et neutre) sont enveloppés d'une couche métallique, connectée à la terre, pour éliminer le champ électrique.
- Afin de minimiser le champ magnétique, ces fils sont torsadés 15 fois par mètre.
- Son interrupteur est bipolaire, offrant une protection renforcée en coupant la phase et le neutre.
- Un dispositif de blindage (spire de blindage) est attaché à l'ampoule, renforçant la neutralisation du champ électrique.

De plus, elle privilégie des matériaux écologiques et sains pour sa fabrication.

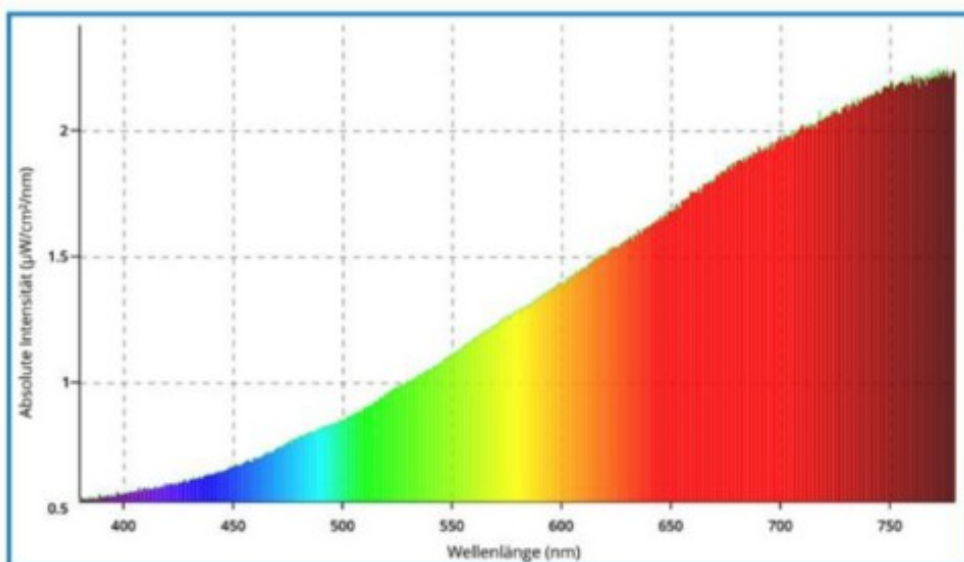
L'ampoule 41-9646 LM-LED-G9-55 (5,5 watts) utilisée avec cette lampe :

L'ampoule LED fournie avec cette lampe blindée se distingue par son rendu exceptionnel des couleurs. L'une de ses caractéristiques majeures est sa lumière « **sans scintillement** », offrant une expérience d'éclairage douce et apaisante pour les yeux (indice de rendu des couleurs : **95 (IRC ou Ra)**). Pensée pour un éclairage biologiquement optimisé, cette lampe est parfaite pour un usage quotidien, assurant un confort visuel optimal.





Spektrum LM-LED-G9-55 (41-9646) - Ce produit

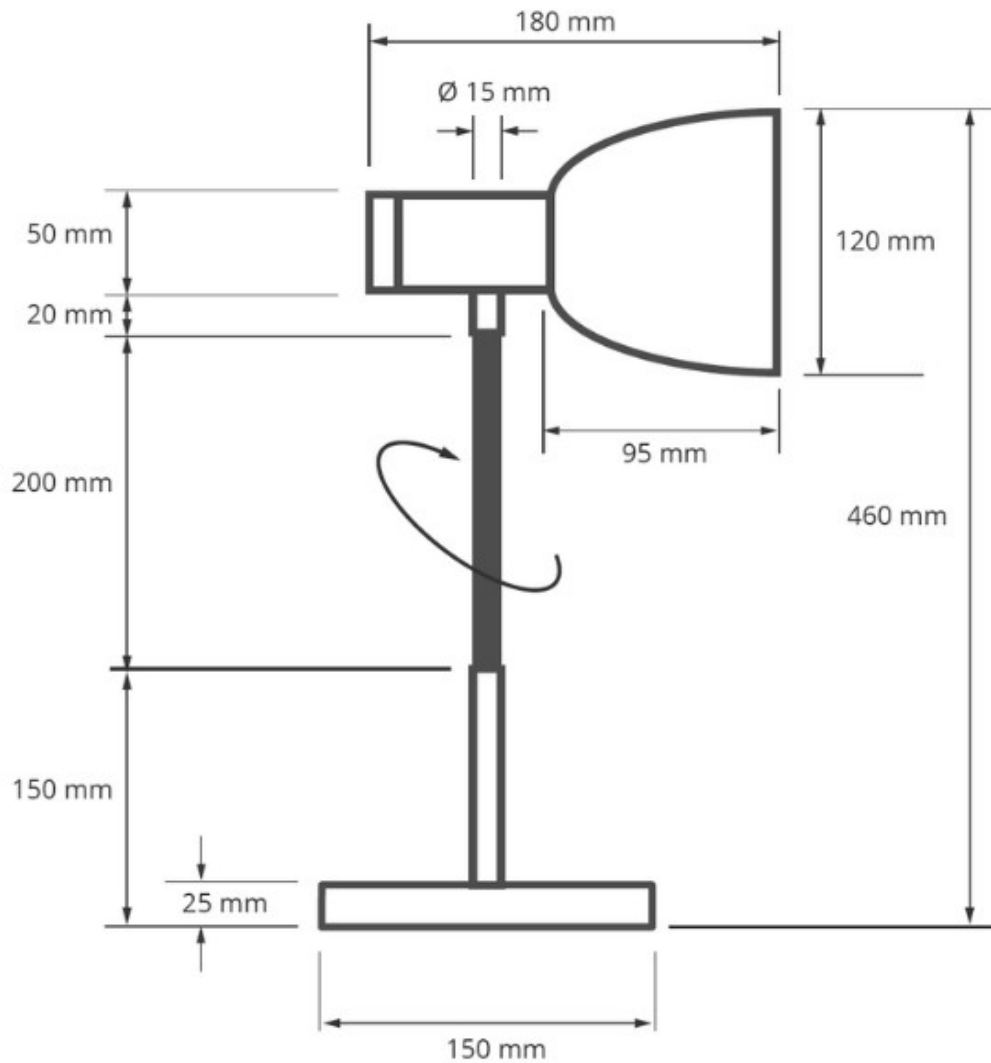


Ampoule conventionnelle à spectre

Caractéristiques :

- Pied en bambou
- Lampe en métal
- Câble blindé blanc de 180 cm
- Intensité maximale de l'ampoule : 20 W
- Ampoule E14, LED-G9 5,5 W 485 lumens
- Indice de rendu des couleurs : 95 (IRC ou Ra)
- Livrée avec une capsule G9 LED 5,5 W, une douille en céramique E14 et une spire de blindage.
- Garantie : 3 ans

- Fabriquée en Allemagne
- Hauteur totale du pied : 370 cm
- Une partie du pied est fixe (hauteur 15 cm), le reste est flexible et permet d'orienter la lampe.
- Réflecteur en verre : longueur 9,5 cm, diamètre max 12 cm



Attention, remarque importante : Pour toute intervention sur la lampe, il faut d'abord débrancher la prise de courant ! Dans le cas d'une lampe halogène G9 à haute tension, laissez la lampe refroidir !

En cas d'utilisation d'une lampe à haute tension de type G9, la puissance maximale est de 20 W

