

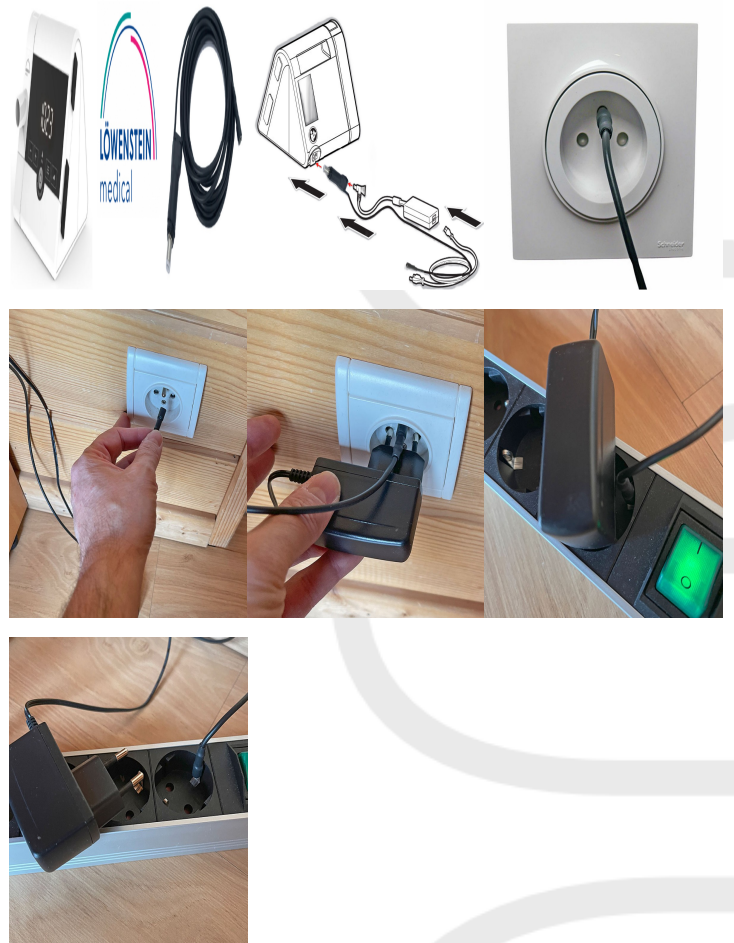
Câble mise à la terre du respirateur Löwenstein Prisma Smart à douille cylindrique



Prix du produit :

69,90 €

Galerie de produits :



Ce câble de mise à la terre a été conçu spécifiquement pour les appareils respiratoires de la gamme Löwenstein Prisma Smart. Il permet de supprimer les champs électriques basses fréquences, rayonnants autour de l'appareil lorsqu'il est branché sur secteur. L'objectif est de limiter la [tension induite](#) dans le corps de la personne qui utilise cet appareil. La mise à la terre se fait par une douille cylindrique qui se place sur le « téton » de terre du côté prise électrique qui aura été testée au préalable à l'aide d'un [testeur de prise](#), et à un connecteur spécifique adapté à l'alimentation du respirateur Prisma Smart Plus/Max.

Description du produit :

Câble de mise à la terre à douille cylindrique pour le respirateur Löwenstein Prisma Smart Plus/Max - (longueur 3,7 mètres) - (réf : Löwenstein Prisma Smart)

L'appareil d'aide à la respiration Prisma Smart Plus/Max peut, lors de son utilisation prolongée, présenter une gêne du fait de l'exposition aux pollutions électromagnétiques.

Ce cordon de mise à la terre est destiné aux appareils respiratoires Löwenstein Prisma Smart Plus/Max pour supprimer les champs électriques 50 Hz qui rayonnent autour de l'appareil lorsqu'il est branché sur secteur. Après le branchement du cordon, le champ électrique est évacué (drainé) par la terre. L'extrémité du cordon se branche sur la borne mâle d'une prise secteur murale ou d'une multiprise. Nous vous conseillons d'utiliser une [multiprise blindée danell](#) afin de neutraliser la quasi-totalité des champs électriques basses fréquences de 50 Hz, contrairement à une multiprise standard.

Sa souplesse et sa robustesse de conception vous permettront d'utiliser ce câble de mise à la terre dans toutes les configurations possibles afin qu'il s'harmonise avec votre environnement.

Nous avons choisi ce câble du fait que nous avons très régulièrement rencontré cette problématique chez nos clients ou lors de nos [diagnostics électromagnétiques](#), et qu'après de nombreuses investigations, celle-ci s'avère la solution la plus simple et la moins coûteuse à mettre en place.

Comment brancher le cordon de mise à la terre « Löwenstein Prisma Smart » ?


- Débranchez la prise secteur de l'appareil.
- Débranchez le cordon d'origine au niveau de l'appareil et l'insérer dans la partie femelle du cordon de terre Löwenstein Prisma Smart
- Mettre la partie mâle de ce cordon Löwenstein Prisma Smart dans l'appareil en lieu et place du cordon d'origine.
- Branchez l'autre extrémité du cordon de terre sur le téton de terre d'une prise de courant. (Avec l'aide d'un testeur de prise, vérifiez au préalable si la terre est bien présente sur votre installation électrique).
- Rebranchez le cordon secteur. Votre appareil n'émettra pratiquement plus de champ électrique !

Pour une optimisation totale de votre installation, vous pouvez utiliser en lieu et place du câble à 2 broches d'origine non blindé de la prise jusqu'au transformateur de l'appareil un [**câble de remplacement informatique blindé**](#) avec son [**adaptateur 2 pôles**](#).


Comment supprimer les pollutions électromagnétiques hautes fréquences de l'appareil d'aide respiratoire Löwenstein Prisma Smart Plus/Max ?

Des champs électromagnétiques de haute fréquence sont présents sur l'appareil Löwenstein Prisma Smart Plus/Max puisqu'il est équipé d'un module Bluetooth pour communiquer avec votre smartphone. L'appareil est également équipé d'une fonctionnalité de communication cellulaire qui permet de transmettre vos données de traitement du sommeil à un professionnel de santé. Elle permet également d'appliquer ou de modifier les réglages de la prescription.

Pour supprimer le champ de haute fréquence, il suffit d'activer le mode avion (voir notice de l'appareil page 22 Menu paramètre).

1. Appuyer sur la touche Menu 



2. Pour ouvrir le menu Paramètres : appuyer sur 

1. Appuyer sur la touche MENU.
2. Ouvrir le menu « Paramètres ».
3. Parcourir le menu « Paramètres » et chercher le paramètre « mode avion » et activer le en choisissant la position « On »

PARAMÈTRE	DESCRIPTION
Mode avion	Ici, vous pouvez activer (On) et désactiver (OFF) le mode avion. Lorsque le mode avion est activé, la connexion sans fil via le modem n'est pas disponible.

Caractéristiques :

- Extrémité 1 : Cosse cylindrique femelle, s'adaptant sur la borne mâle de terre. Cosse soudée et non sertie, recouverte d'une gaine thermo-rétractable noire renforcée rendant le cordon étanche.
- Extrémité 2 : Cette Fiche est dédiée au Löwenstein Prisma Smart Plus/Max. Elle est constitué d'une partie mâle et d'une partie femelle. Cet ensemble est à brancher **entre l'appareil et le cordon d'alimentation d'origine.**
- Câble souple 1 mm² - AWG 18 multibrins en cuivre
- Tension nominale : 1000 V
- Diamètre extérieur : 3,2 mm
- Isolation : PVC noir

- Conforme à la norme BS6231, ignifuge classe 5 - type BK
- Longueur 370 cm
- Poids : 90 g
- Option : clips de fixation

Nota :

Pour vérifier que les pollutions électromagnétiques hautes et basses fréquences soient bien supprimées, vous pouvez utiliser un [détecteur d'ondes électromagnétiques](#).