

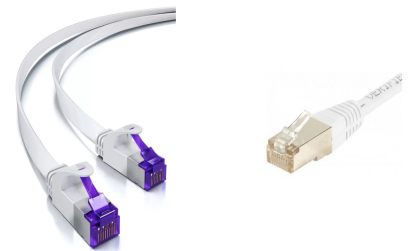
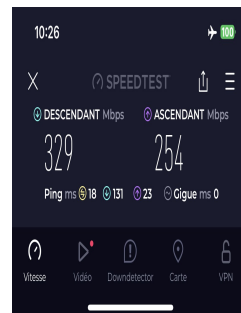
Adaptateur réseau filaire ethernet RJ45 Lightning pour iPhone, iPad, iPod Apple®

Prix du produit :

29,90 €

Galerie de produits :

Connecteur Ethernet RJ45 blindé
+ adaptateur d'alimentation
à connecteur Lightning



Ce kit de connexion réseau filaire Ethernet ultra-rapide 10/100/1000 mbps à **connecteur lightning** pour iPad, iPhone ou iPod est la solution idéale pour rester connecté à internet de manière illimitée, sans ondes hyperfréquences de type WiFi ou données mobiles, **tout en rechargeant son appareil mobile** sans forte pollution basse fréquence, **une fois l'adaptateur secteur branché à la terre à l'aide d'un [chargeur anti-ondes](#) ou d'un Adapterre [USB-A](#) ou [USB-C](#)**. Adapté pour usage intensif à proximité d'un bureau. **Attention, pour les possesseurs d'iPhone à partir du 15, [choisir notre modèle de kit de connexion filaire ethernet USB-C](#)**.

Description du produit :

Adaptateur de connexion réseau filaire RJ45 Ethernet (10/100/1000 mbps) pour iPad, iPhone ou iPod, avec rechargement pendant l'utilisation pour les appareils Apple® à connecteurs Lightning.

Indispensable pour toute personne soucieuse de limiter les ondes au bureau ou à la maison, ce kit est spécifiquement assemblé pour les appareils nomades Apple® de type iPhone, iPad, ou iPod à connecteur Lightning. Il permet de connecter ces appareils en filaire et en illimité sur internet, sans les ondes générées habituellement par leur WiFi ou leur données mobiles, tout en permettant d'éteindre le WiFi de la box. Cette solution filaire permet aussi de vous affranchir des risques de piratages du contenu de vos appareils et de vos identifiants sensibles lors de l'usage du WiFi...

Remarque importante : Ce kit convient uniquement pour les modèles de chez Apple® à connecteur Lightning fonctionnant avec iOS 10 au minimum et ne sera pas fonctionnel pour les tablettes ou smartphones d'autres marques, ou pour les appareils Apple de toute dernière génération intégrant les connecteurs USB-C.

Pour les appareils Samsung en USB-C, ainsi que toutes les autres marques utilisant ce type de connexion, nous avons conçu un autre kit à base d'un [hub USB-C multifonction](#). Ce kit USB-C est valable également chez Apple® pour les dernière versions des iPhone 15 et des iPad Pro (> 2018 - 3e génération) et mini à connecteur USB-C.

Il existe pour les autres appareils de chez Samsung en micro USB des possibilités, ainsi que pour d'autres marques, que nous ne proposons pas à la vente, dont la liste de compatibilité [disponible ici en lien](#) peut vous donner des pistes. Malheureusement, les solutions étant incertaines suivant toutes les références, nous ne pouvons offrir de kit fiable. Nous vous invitons donc à rechercher par vous-même et à nous tenir informé des solutions que vous pourriez avoir trouvé, à proposer par le futur ou indiquer à nos autres clients en recherche.

Bien entendu, ce système ne peut se substituer aux fonctions classiques de téléphonie et de SMS du smartphone, la fonction téléphonie étant assurée par le réseau d'antennes classiques. Regardez la vidéo pour les réglages optimisés du smartphone ci-dessous.

Si vous utilisez des applications communicantes de type "Whatsapp" se servant de votre numéro de téléphone pour vous identifier, vous devez laisser la fonction téléphonie active pour recevoir vos messages en filaire, données mobiles coupées. De cette manière, vous limiterez drastiquement les ondes autour du téléphone.

Pour fonctionner en tout filaire, vous pouvez aussi télécharger une application de VOIP (Voix sur IP) sur votre smartphone et renvoyer en automatique tous vos appels sur ce numéro de VOIP que vous aurez pris chez un opérateur alternatif. Mais vous pouvez également renvoyer tous vos appels entrants sur votre smartphone directement sur votre téléphone filaire de votre box. Il vous en coûtera les appels depuis votre portable jusque votre box, mais cela peut vous permettre de ne pas perdre vos appels tout en restant en mode avion, donc sans ondes. Pour les SMS, nous n'avons pas encore trouvé d'option simple de renvoi automatique des SMS, et nous sommes preneurs d'une solution à partager avec nos clients si vous en connaissez une !

Notre premier kit ne permettait pas de recharger le téléphone ou la tablette pendant son usage, limitation pénalisante pour certains. Notre second kit était fonctionnel tout en permettant le rechargement, mais malheureusement son prix était cher, limitant ainsi son accès au plus grand nombre. Ce nouveau modèle, rendu possible par la sortie d'un nouvel accessoire non officiel Apple®, apporte ce confort d'usage supplémentaire.

Attention, pour supprimer toute pollution basse fréquence de manière certaine, nous vous conseillons l'usage d'un adaptateur secteur branché à la terre à l'aide d'un [chargeur anti-ondes](#) ou d'un Adapterre [USB-A](#) ou [USB-C](#). Le rechargement de cette manière permettra un usage non pénalisant pour la batterie de votre smartphone ou tablette, tout en étant sûr de pouvoir vous garantir une batterie rechargée lors de vos déplacements...

Ce produit n'est pas prévu pour être utilisé en direct avec un câble ethernet PoE (alimentation électrique transitant par le câble ethernet). Si vous souhaitez vous en servir avec une source PoE, merci d'utiliser un transformateur de tension de type WT-GAF-5v10w with Lightning adapter en intermédiaire ou

directement le produit suivant, à brancher derrière votre câble ethernet POE : GAF-Lightning-PD (non proposés à la vente sur notre site).

Nous ne proposons plus de possibilité pour les anciens modèles à connecteurs 30 broches, bien que cela soit possible avec un peu d'astuce, mais sans rechargement de l'appareil. N'hésitez pas à nous demander une fiche technique de l'ancien produit vous permettant de trouver les éléments nécessaires pour y arriver.

Cet adaptateur est destiné uniquement aux utilisateurs des produits à connecteur Lightning listés ci-dessous (liste non forcément exhaustive pour les nouveaux produits sortant avec connecteur Lightning) **et disposant des versions d'iOS minimum à 10.x.**

Vidéo présentation de l'adaptateur ethernet SANS ONDES FOINNEX (ancien modèle que nous proposons malheureusement arrêté par le fabricant avec des fonctions similaires) pour les appareils Apple® :

Vidéo 5 Gestes simples pour limiter les ondes sur son smartphone iPhone sous iOS 13 :

• **Compatible avec les modèles à connecteur Lightning suivants :**

- **Modèles d'iPhone suivants :**

iPhone 14 Pro
iPhone 14 Pro Max
iPhone 14
iPhone 14 Plus
iPhone 13 Pro
iPhone 13 Pro Max
iPhone 13 mini
iPhone 13
iPhone 12 Pro
iPhone 12 Pro Max
iPhone 12 mini
iPhone 12
iPhone 11 Pro
iPhone 11 Pro Max
iPhone 11
iPhone Xs
iPhone Xs Max
iPhone Xr
iPhone X
iPhone 8
iPhone 8 Plus
iPhone 7
iPhone 7 Plus
iPhone 6s
iPhone 6s Plus
iPhone SE
iPhone 6
iPhone 6 Plus
iPhone 5s
iPhone 5c
iPhone 5

- **Modèles d'iPad suivants :**

iPad Pro 12,9 pouces (2^e génération)
iPad Pro 12,9 pouces (1^{re} génération)
iPad Pro 10,5 pouces
iPad Pro 9,7 pouces
iPad Air (3^e génération)

iPad Air 2
iPad Air (1^{re} génération)
iPad (8^e génération)
iPad (7^e génération)
iPad (6^e génération)
iPad mini (5^e génération)
iPad (5^e génération)
iPad (4^e génération)
iPad mini 4
iPad mini 3
iPad mini 2
iPad mini (1^{re} génération)

• **Modèle d'iPod suivant :**

iPod Touch (Génération 7)
iPod Touch (Génération 6)
iPod Touch (Génération 5)
iPod Nano (Génération 7)

ATTENTION : Ce kit à connecteur lightning est devenu incompatible avec la dernière version des iPhone 15 et iPad Pro (> 2018 - 3e génération) et dernière génération d'iPad Air à connecteur USB-C (voir liste des appareils apple à connecteur USB-C ici sur le produit compatible suivant : Hub USB-C 8 ports multifonctions RJ45 / ultra-portables & smartphones).

Cet adaptateur Lightning vers RJ45 a été testé comme fonctionnel sur les iOS suivants : à partir de la version 10.x. (Pour les générations d'appareils fonctionnant sous les anciennes versions d'iOS, ce kit ne fonctionne plus. Il faudra utiliser les anciennes propositions de kits que nous ne conservons pas à notre catalogue mais dont nous pouvons aussi vous fournir le descriptif des adaptateurs utiles sur simple demande). Si la solution filaire n'est pas forcément directement encouragée par Apple, elle reste néanmoins indispensable pour les personnes devant travailler régulièrement sur ce type d'appareils, comme les développeurs Web, par exemple, ou toutes les personnes cherchant à limiter l'impact des ondes sur leur santé.

Bon à savoir : Pour utiliser cet adaptateur, un message d'erreur de réseau pourra s'afficher sur l'appareil au moment de la première connexion à l'application, mais une fois ce message validé (taper ok), internet sera quand même fonctionnel. Vu la

logithèque énorme du marché, nous n'avons pu tester toutes les applications et déclinons toute responsabilité quand à la fonctionnalité parfaite de ce kit avec toutes les applications. Cependant, toutes les applications que nous avons eu l'occasion de tester ont fonctionné, y compris celles permettant de faire de la téléphonie en Voix sur IP (et dans ce cas sans ondes hyperfréquences utilisé sur un iPhone au bureau par exemple). Ce kit ne permet pas de recevoir ou de donner des appels Facetime, qui requiert les données mobiles ou un réseau WiFi pour fonctionner.

Si l'usage ponctuel du WiFi ou des données mobiles nous apparaît pratique et parfois utile **uniquement lors d'un usage nomade**, nous avons acquis la conviction que cela ne devrait en aucun cas être la règle à domicile ou dans les bureaux (et encore moins dans les salles de classe), les connexions filaires étant plus sécurisées, de qualité plus fiable et limitant grandement les risques pour la santé. De même, le fait de **rester connecté en sans fil sur ce type d'appareils, ou tout bêtement appareil en veille en recherche permanente de WiFi, dévore inutilement la réserve d'énergie et générant des ondes, parfois de manière extrêmement importantes à proximité immédiate du corps, ce qui ne nous paraît être la mauvaise option pour la santé physique à long terme.**

Il est donc utile pour ces raisons de mettre la tablette en mode avion lorsque vous utilisez ce kit et de bien veiller à ce que le WiFi soit inactif, ou de supprimer les données mobiles et le WiFi pour un usage sur un iPhone afin de ne garder que les appels possibles et les SMS durant l'usage du réseau filaire pour les fonctions internet.

Rappel : S'il est affiché dans le menu de réglage général, à l'onglet WiFi : "Non connecté", l'appareil est alors en mode de recherche de réseau et générera des pics de recherche de manière régulière, écourtant la durée de vie de la pile inutilement, tout en pouvant à terme générer des répercussions sur la santé, la capacité de concentration, etc... Allez alors dans les préférences, réglage WiFi et désactivez le ! Le message affiché sur l'appareil sera alors : Non. Cela n'empêchera pas notre kit de fonctionner en filaire...

De plus, ce type d'appareil en mode recharge génère également la plupart du temps une très forte pollution électrique lorsqu'il est branché avec les éléments fournis par le constructeur au réseau électrique. Notre kit permet également de gérer ce problème. Dans le cas d'usage de ces éléments de charge fournis par le constructeur, nous vous recommandons de vous éloigner de tous les éléments d'au moins d'un mètre pour limiter les effets cumulatifs sur la santé, et d'éviter d'utiliser ces appareils pendant la recharge.

Ce qui est fourni :

- **Un adaptateur Lightning-RJ45 Réseau ethernet filaire / avec fiche Lightning femelle pour alimentation :**

Cet adaptateur a une **longueur de câble de 50 centimètres** ce qui est très pratique et pour un maximum de confort.

Désormais au standard 10/100/1000 Mbps, il permet d'exploiter 100% de votre connexion ethernet filaire, même fibre, tout en étant limitée à la vitesse maximale du connecteur Lightning.

Grâce à sa structure métallique, ce produit est très résistant. **Son connecteur métallique RJ45** permet d'évacuer les champs électriques vers la terre, **si le câble ethernet est relié à un [switch métallique équipé d'un câble de mise à la terre RJ45](#)**, ou dans le cas d'installations ethernet professionnelles dont les connecteurs sont également reliés à la terre, **[en utilisant un câble ethernet blindé](#)**.

Dans le cas où vous branchez directement cet adaptateur sur un port ethernet de votre box, vous vous serez affranchis des pollutions hautes fréquences après avoir déconnecté le WiFi de vos appareils et de votre box, mais il vous restera la plupart du temps une pollution électrique le long des câbles ethernet, du fait que les box sont dans la plupart des cas dépourvues de terre et de connecteur RJ45 métallique reliés à la terre. L'usage d'un switch intermédiaire métallique à connecteurs RJ45 métalliques dont un port est relié à la terre entre la box relié à la terre comme décrit ci-dessus permet de s'affranchir de cette pollution électrique.

Les éléments qui vous seront éventuellement nécessaires en option :

- un câble ethernet blindé plat ou standard
- une rallonge Lightning d'un mètre est parfois commode pour laisser l'adaptateur éloigné de soi en recharge permanente...
- un switch multiprise ethernet 5 ou 8 ports, permettant de rapprocher depuis la box en filaire vers l'emplacement où vous allez utiliser ce système les connexions filaires RJ45 nécessaires
- un câble de mise à la terre de ce switch ethernet
- un adaptateur de mise à la terre de votre chargeur ou un chargeur anti-ondes de smartphone / tablettes (comme expliqué ci-dessus).

Note : nous déconseillons l'usage de tablettes ou smartphones ou autres écrans deux heures avant l'endormissement et sans système de protection des rayonnements des lumières bleues émises par les écrans de type à rétro-éclairages à led, car ceux-ci perturbent le fonctionnement du cerveau, lui faisant croire que l'on est encore en pleine journée, et empêchant ainsi un fonctionnement normal des rythmes circadiens. Une solution à cette problématique peut être l'usage de lunettes spécifiques filtrant ces rayonnements de lumière bleue, comme nos [lunettes anti lumière bleue Prisma Bluelightprotect](#).

PS : Un redémarrage de l'iPad® ou autre produit connectés de cette manière à internet peut être nécessaire afin que le kit filaire soit pris en charge par le système. Ceci peut aussi être nécessaire lors de micro-coupures de courant ou de la box.

Garantie : les différents câbles de ce kits ne sont garantis qu'au déballage, et sont sujets à arrachage ou destruction. Ils ne sont garantis qu'à réception du kit et pour une durée spécifique de 6 mois, chaque produit étant dans un emballage scellé par son fabricant. Nous ne pouvons garantir que chaque élément résistera à des chutes, lorsque tout est connecté ensemble. Nous ne pourrions non plus être mis en cause quand aux dommages possibles sur le port Lightning d'un iPhone, iPod ou iPad dans le cas de transport du tout non déconnecté sur l'appareil. Merci d'utiliser ce kit avec le plus grand soin pour pouvoir en bénéficier à long terme.

Avant tout achat, et si vous avez un doute sur la compatibilité de votre matériel, ou dans le cas de matériel, merci de nous passer une demande via notre [formulaire de contact](#). Tout produit de marque scellé et déballé ne pourra être repris.

Attention : Mises à jour iOS : à chaque mise à jour, Apple réactive par défaut le WiFi et le bluetooth. Pour éviter les ondes hautes fréquences, veillez à désactiver de vos appareils ceux-ci dans la foulée...

Incompatibilité iOS 16.5 : Une mise à jour logicielle d'iOs est arrivée à rendre l'adaptateur incompatible (lors de la mise à jour en version 16.5, bug corrigé avec la mise à jour suivante). **Si votre Appareil Apple utilise cette version, merci de le mettre à jour pour que l'adaptateur soit fonctionnel.**

Geotellurique ne peut être responsable d'une telle incompatibilité passagère liée à un bug de développement chez Apple. Néanmoins, nous expérimentons quotidiennement ce produit et les mises à jour Apple pour vérifier qu'il reste compatible d'une version vers la suivante.