

Multiprise blindée 3 prises + 2 ports USB 65W (USB-C + USB-A)

Prix du produit :

126,90 €

Galerie de produits :



Cette **multiprise blindée** réduit efficacement la pollution électrique de 50 Hz, contribuant à un environnement plus sain dans vos espaces de travail ou vos chambres à coucher, tout en offrant des solutions de charge polyvalentes et performantes. Elle est équipée de **deux ports USB** pour **une charge sans ondes** : un port **USB Type-C** doté de la technologie Power Delivery, **offrant jusqu'à 65W**, idéal pour recharger des ordinateurs portables compatibles, et un **port USB-A** permettant une charge rapide de vos smartphones et tablettes. Grâce au **blindage spécifique de son câble d'alimentation**, elle **bloque les champs électriques et magnétiques** indésirables et est également munie d'un interrupteur bipolaire pour une sécurité optimale.

Description du produit :

Multiprise blindée contre les champs électromagnétiques noire 3 prises + 2 ports 65W (USB-C + USB-A)

Cette **multiprise blindée** contre les champs électromagnétiques est **idéale pour**

votre espace informatique. Elle dispose de **trois prises électriques**, contrôlables via un interrupteur bipolaire, permettant une gestion pratique de l'alimentation. Elle **intègre une fonction chargeur sans ondes** avec ses deux ports USB : un port **USB Type-C** avec technologie Power Delivery offrant jusqu'à 65W, parfait pour recharger des ordinateurs portables compatibles, et un port **USB-A (3.0A)** garantissant une charge rapide pour smartphones et tablettes. Grâce à ses fixations ajustables, cette multiprise peut être installée solidement sur le bord de votre bureau, optimisant l'espace et réduisant l'encombrement des câbles.

Cette multiprise blindée combine deux fonctionnalités clés :

1. **Alimentation protégée** : Idéale pour un usage dans un bureau ou une chambre, elle garantit une alimentation sans perturbations électriques
2. **Chargeur sans ondes** : Idéal pour recharger vos appareils, tels que votre smartphone, l'ordinateur portable, la tablette, la lampe USB, sans générer de champs électriques de 50 Hz.

Pour vérifier la réduction des champs électriques, vous pouvez utiliser un [**détecteur de champ électrique sonore**](#). Cette méthode simple et fiable vous permettra de constater les avantages du blindage.



Ce **modèle exclusif distribué par Geotellurique.fr** offre une **protection unique contre les champs électriques basse fréquence de 50 Hz** grâce à son câble d'alimentation et à son armature entièrement blindés, une caractéristique absente des multiprises standard :

- **2 ports USB intégrés** : 1 port USB Type-C doté de la technologie Power Delivery, délivrant jusqu'à 65W, idéal pour recharger des ordinateurs portables compatibles, et 1 port USB-A 3A permettant une charge rapide pour smartphones et tablettes.
- **Câble blindé** : Composé de trois fils (phase, terre et neutre) enveloppés dans une feuille métallique reliée à la terre, ce câble élimine efficacement les champs électriques. Les fils sont torsadés 15 fois par mètre, réduisant ainsi significativement les champs magnétiques.
- **Interrupteur bipolaire** : Interrompt simultanément la phase et le neutre pour une coupure complète de l'alimentation.
- **Structure en aluminium blindée** : Protège contre les champs électromagnétiques, renforçant la sécurité et la fiabilité de l'appareil.
- **Fixations ajustables** : Fournie avec deux supports de fixation adaptés aux épaisseurs variables des tables ou bureaux, pour une installation stable et pratique.

Sortie prises USB, quand le port A ou C fonctionne seul :

- Pour le type USB A :

5Vdc 3A max; 9Vdc 2A max; 12Vdc 1.5A max (Max. 18W)

- Pour le type USB C :

5Vdc 3A max; 9Vdc 3A max; 12Vdc 3A max; 15Vdc 3A max; 20Vdc 3.25A max (Max. 65W)

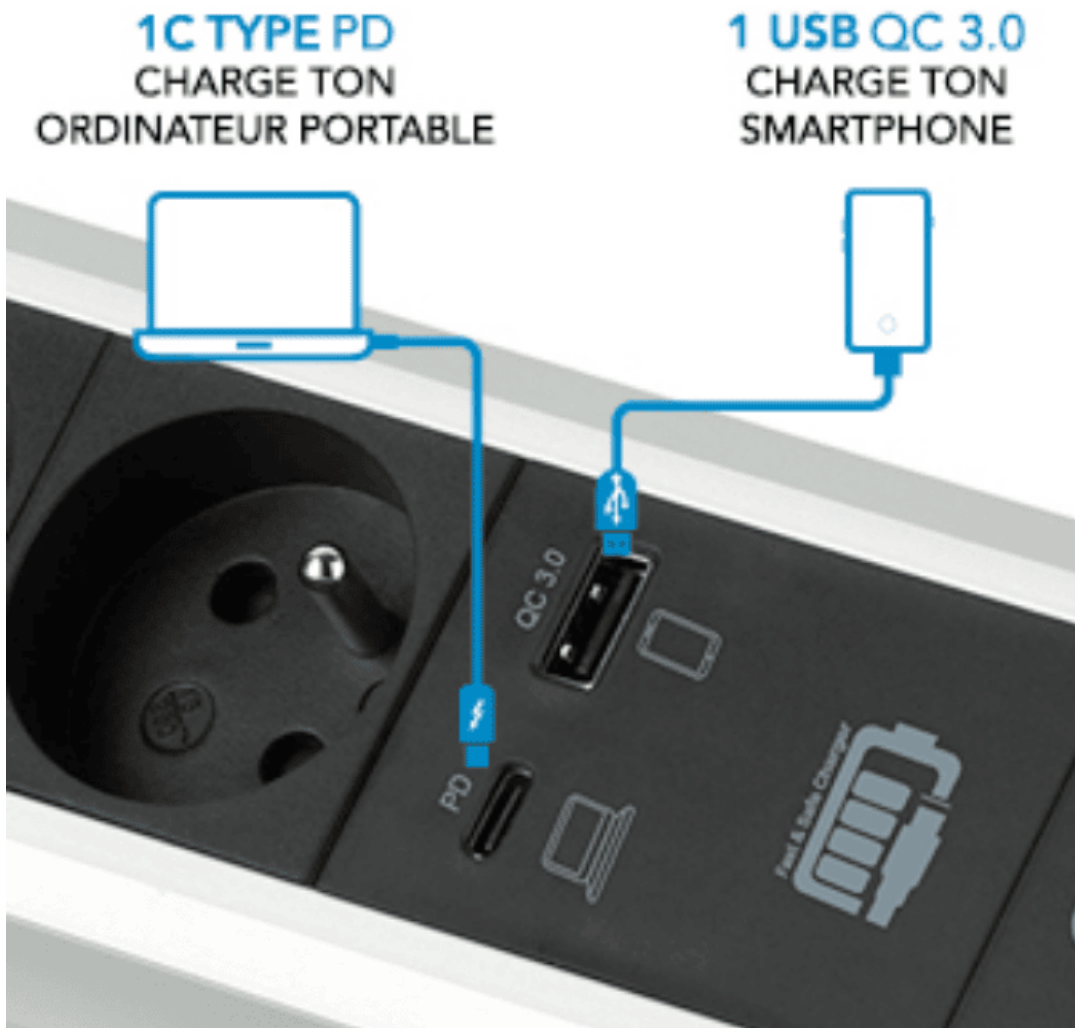
Quand le port A et C fonctionne en même temps :

-Pour le type USB A :

5Vdc 3A max; 9Vdc 2A max; 12Vdc 1.5A max (Max. 18W)

-Pour le type USB C :

5Vdc 3A max; 9Vdc 3A max; 12Vdc 3A max; 15Vdc 2.8A max; 20Vdc 2.35A max (Max. 47W)



Caractéristiques techniques :

- Profil en aluminium pour un meilleur blindage.
- Câble blindé : le câble est constitué de 3 fils (phase, terre et neutre), enveloppés d'un feuillet métallique, qui, mis à la terre, supprime les champs électriques. Ces fils sont également vrillés sur eux-mêmes 15 fois au mètre afin d'atténuer très fortement les champs magnétiques.
- Interrupteur lumineux bipolaire : il coupe ainsi la phase et le neutre. Lorsque le bloc est allumé, l'interrupteur lumineux est rouge. Le fait de couper les 2 fils vous garantit une totale efficacité contre la pollution d'un champ électrique.
- Fiche mâle droite d'alimentation européenne Type E/F
- 3 Fiches femelles type E
- 1 port C type P.D. 65W
- 1 USB port 3.0 18W
- Inclinaison des prises à 45 degrés, pour une meilleure utilisation de chacune des prises.

- Protection enfant sur chaque prise.
- Longueur du câble blindé (3 x 1.5 mm²) : environ 1,9 mètres.
- Il permet une charge électrique de max. 16 A (d'après IEC 884) et une tension de 250 V/50 Hz. IP 20
- Poids : 0.700 kg avec câble.
- Puissance : 3680W max

- Dimensions : 35x9cm
- 2 fixations adaptées à des épaisseurs variables de table/bureau.
- Fixation aisée - IP20 - RoHS
- Adapté pour le marché français et compatible avec les [câbles de mise à la terre à douille cylindrique](#).
- La fabrication et le montage de ce bloc multiprise répond aux exigences des directives 2014/35/UE, 2014/30/EU et 2011/65/EU.
- Chaque bloc est testé à 100 % et certifié normes CE
- Garantie 2 ans

Modèle de multiprise **intégralement blindé en France dans un atelier artisanal** respectueux des contraintes de fabrications originales, au service des clients soucieux de la qualité de leur environnement électromagnétique. **Ne le confondez pas avec son modèle original non blindé !** Seules les multiprises possédant l'étiquette de différenciation "**multiprise certifiée blindée Geotellurique**" retravaillées dans notre atelier vous garantissent une protection maximale des ondes.