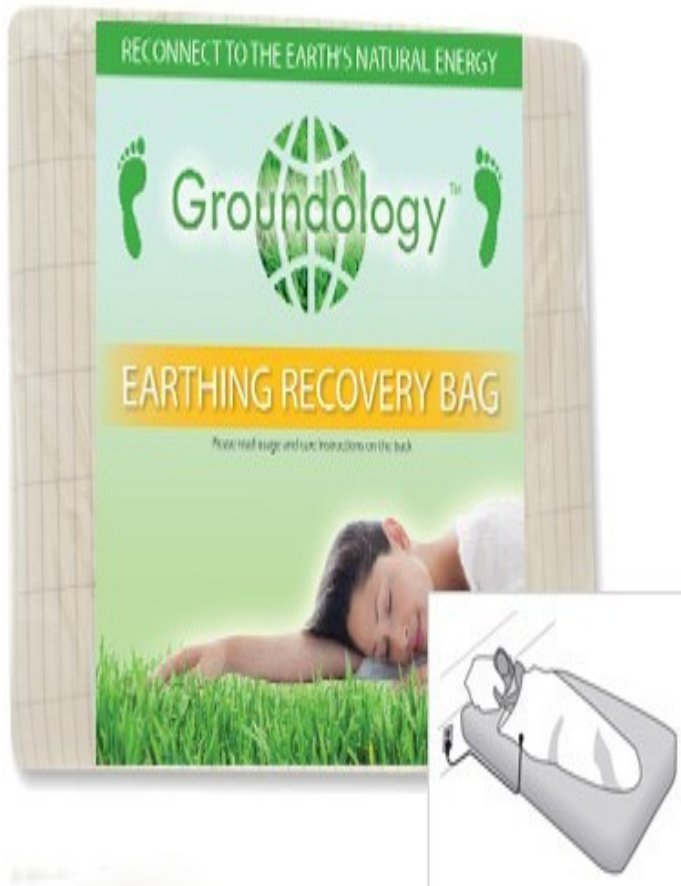


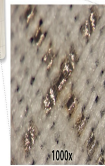
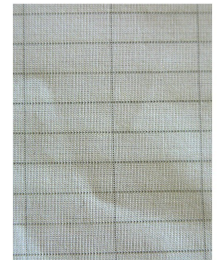
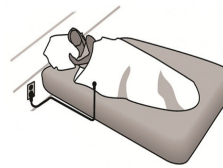
Drap cocon de mise à la terre Earthing™



Prix du produit :

238,90 €

Galerie de produits :



Drap Earthing™ cocon de mise à la terre, zippé style sac de couchage, dimensions fermé 95 cm x 210 cm et dimensions ouvert 190 cm x 210 cm. Idéal pour tous ceux qui veulent réduire le nombre de radicaux libres et leur inflammation corporelle ponctuelle (sportifs après l'effort), ou pour les électrohypersensibles pour réduire leur inflammation chronique.

Description du produit :

Drap cocon de mise à la terre Earthing™ Groundology, style sac de couchage

Le drap "cocon" est un drap zippé type sac de couchage Earthing™ qui vous permettra de dormir en limitant les effets des pollutions électromagnétiques, en étant totalement enveloppé pour bénéficier de l'énergie de la terre.

A votre convenance il peut être utilisé fermé ou ouvert grâce à sa fermeture éclair. Il est particulièrement adapté aux athlètes ou aux personnes ayant besoin d'améliorer la vitesse de leur récupération physique après l'effort, ou aux personnes en convalescence, âgées ou en faiblesse vitale.

Chez Geotellurique.fr, nous avons reçus de nombreux témoignage de personnes électrohypersensibles ayant pu limiter significativement leurs symptômes aigus en utilisant ce procédé.

Fourni avec cordon droit et fiche de raccordement de 4,6 mètres à la terre pour prise murale de type européen française/Schuko. (Le modèle de prise Européen convient pour une utilisation en Autriche, Belgique, Bulgarie, Chili, Croatie, République Tchèque, Estonie, Finlande, France, Allemagne, Grèce, Hongrie, Islande, Indonésie, Italie, Lettonie, Lituanie, Luxembourg, Pays-Bas, Norvège, Pakistan, Pologne, Portugal, Roumanie, Russie, Serbie, Slovaquie, Slovénie, Corée du Sud, Espagne, Suède, Turquie et Uruguay).

Recommandation :

Il est important de tester la qualité de votre terre avant de vous brancher sur un appareil Earthing. L'idéal est de contrôler ou faire contrôler cette terre par un spécialiste équipé d'un appareil de mesure de résistance de terre.

Si toutefois vous n'aviez pas de terre satisfaisante chez vous et que vous habitez en maison individuelle ou en bas d'un immeuble, vous pouvez toujours en installer une grâce à l'accessoire "tige métallique de terre".

Caractéristiques :

Quand il est fermé il mesure 95 cm de large et 210 cm de long et forme un sac de couchage spacieux pour une personne. Quand il est ouvert et complètement à plat, il mesure 190 cm de large x 210 cm de long et peut facilement convenir pour deux personnes, comme drap.

Conseils d'entretien et de lavage :

Afin de préserver une bonne conductivité des fils d'argent, il est important de laver régulièrement votre drap earthing, le lavage étant nécessaire pour éliminer la sueur et les huiles naturellement présentes sur la peau.

A FAIRE

- Laver chaque semaine ou toutes les deux semaines
- Laver en machine avec à 40°C
- Utiliser une lessive liquide
- Faire sécher à plat ou dans un sèche linge à basse température (pas plus de 65°C)
- Repassage à basse température possible.

A NE PAS FAIRE

- Ne pas utiliser de javel
- Ne pas utiliser d'adoucissants
- Ne pas utiliser de détergents blanchissant ou de lessive contenant des agents de blanchissements oxygénés ou de détergents contenant des huiles comme la lavande ou l'huile de coco.
- Ne pas utiliser de lingettes adoucissantes pour sèche linge
- Nettoyage à sec interdit

ATTENTION :

La javel, les lotions et huiles peuvent ternir l'argent et le rendre non-conducteur. Les adoucissants quant à eux s'accumulent sur l'argent et diminuent sa conductivité.

IMPORTANT :

Il est vivement conseillé d'attendre au moins une heure après l'application de lotions, huiles ou laits corporels, beurre de karité..... avant d'utiliser votre drap.

Comment ça marche ?

Le Earthing est, selon le livre de référence **de Clinton Ober, Stephen Sinatra M.D., Martin Zucker : "Connectez-vous à la Terre, Peut-être la découverte la plus importante sur la santé !"** une des redécouvertes les plus significatives de notre temps, et peut s'avérer être l'importance de la relation du corps humain avec la terre - le Earthing !

L'Institut de Californie pour la Science Humaine a à nouveau démontré que la reconnexion avec la terre permettrait de rétablir l'équilibre électrique naturel du corps. De nombreuses autres études ont démontré les nombreux bienfaits de la reconnexion à la terre :

- En particulier, le Earthing désamorce la cause d'inflammation et améliore ou élimine les symptômes de beaucoup de troubles liés à un état inflammatoire.
- Il réduit ou élimine des douleurs chroniques.
- Il améliore la qualité du sommeil dans la plupart des cas.
- Il permet d'augmenter l'énergie.
- Il réduit le stress en favorisant le calme dans le corps et en rafraîchissant le système nerveux et les hormones de stress.
- Il normalise le rythme biologique du corps.
- Il fluidifie le sang et améliore la tension et le flux sanguin.
- Il soulage la tension musculaire et les maux de tête.
- Il diminue les symptômes hormonaux et menstruels.
- Il accélère fortement la guérison et limite la formation des escarres et des verrues.
- Il réduit ou élimine le jet lag.
- Il protège efficacement l'organisme des perturbations induites par les champs électriques, surtout après avoir traité l'origine des problèmes avec les méthodes de protections adaptées proposées sur notre site.
- Il accélère la récupération après des efforts intenses et est très apprécié des sportifs et des jardiniers.

La technique de mise à la terre ou « Earthing » reproduit le phénomène naturel de décharge électrostatique généré par le contact du pied nu contre la terre. Les appareils Earthing permettent en plus de la décharge électrostatique un transfert naturel d'électrons ininterrompu de la surface de la terre au corps ainsi que des

fréquences vitales et des rythmes terrestres qui jouent un rôle important dans l'équilibre de notre horloge biologique.

Recommandations :

- Pour la terre d'une prise de courant, vérifiez le bon raccordement et câblage des prises et la présence de protections différentielles **DDR 30 mA** sur les circuits prises de courant de votre habitation. Au minimum le [testeur de prises, terre et différentiel 30mA](#) ou [mesureur de terre en boucle Tohm-e](#).
- Des mises à la terre provisoires sont possibles par piquet indépendant planté à l'extérieur dans la terre. L'utilisation des dispositifs de mise à la terre devant alors se faire à distance des appareils et circuits électriques, en zone neutre.
- **En cas d'orage**, tous les dispositifs de mise à la terre doivent être, par précaution, déconnectés. Il convient en cas d'impact de foudre de rester éloigné de toute partie électrique ou conductrice.
- **Indispensable** : il est important de tester la qualité de votre terre avant de vous brancher sur un appareil Earthing. En effet, les installations électriques sont parfois trop anciennes, ou mal installées, et la connexion à la terre peut être selon les cas inexistante ou défailante.
- Pour vérifier la présence de champs électriques importants dans l'environnement (lampes de chevets, chargeurs, réveils, etc), nous recommandons l'usage d'un mesureur de champs basses fréquences type [ME3030B](#) ou [mesureur de tension induite](#).

Raccordements à la terre :

- Raccordement sur une prise de courant protégée par dispositif différentiel DDR 30mA. Le DDR30 mA doit être en état de marche et testé périodiquement (test mensuel conseillé par les fabricants) : voir vidéo d'explications : <https://www.legrand.fr/mon-projet/tutoriels/tester-un-interrupteur-differentiel>. Vous pouvez utiliser aussi notre [testeur de prises, terre et différentiel 30mA](#) pour valider cet aspect.
- Prise de terre générale en conformité avec la NF C 15-100.

Attention : par mesure d'hygiène nous n'échangeons ou ne reprenons jamais tous les textile tels que les vêtements, draps, parures de lit, sacs de couchage, couvertures et plus généralement tout produit porté en contact avec le corps.