

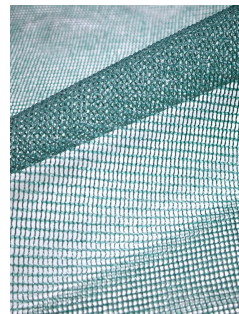
TOP-QUANT - Filet NIP pour construction et atmosphère non perturbée dans les basses fréquences



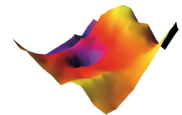
Prix du produit :

23,00 €

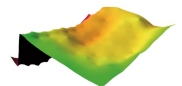
Galerie de produits :



Exemple d'une mesure physique de la distorsion du champ magnétique naturel :



Avant l'usage du filet Nipletz de Top Quant : Le champ magnétique de la Terre en 3D sous l'influence de câbles, boîtier d'alimentation et de distribution électrique.



Après : Le champ magnétique de la Terre en 3D sous les mêmes influences avec le filet NIPletz de TOP-Quant en place.

Le filet NIP est mis en œuvre pendant la construction ou comme solution globale pour l'habitation et le lieu de travail. Il sera idéal pour ramener une atmosphère agréable et vivante en complément des technologies habituelles de blindage anti-onde hautes fréquences lorsque celles-ci s'avèrent indispensables.

Description du produit :

TOP-QUANT - Filet NIP de neutralisation des effets perturbateurs du champ électromagnétique des Extrêmes Basses Fréquences (ELF) :

Le filet NIP est mis en œuvre pendant la construction ou comme solution globale pour l'habitation et le lieu de travail. Il sera idéal pour ramener une atmosphère

agréable et vivante en complément des technologies habituelles de blindage anti-onde hautes fréquences, lorsque celles-ci s'avèrent indispensables.

Le filet NIP de TOP-QUANT est proposé en rouleaux de 100 m de long et 1 m de large.

Le filet NIP est un tissage disposant, grâce à la technologie TOP-QUANT, de la capacité de réduire sensiblement les déformations du champ magnétique naturel et avec lui les effets biologiques négatifs des champs électromagnétiques artificiels perturbateurs. Le filet NIP est utilisé comme support d'un modèle d'oscillations bio-énergétiques contrôlé scientifiquement. Par le recours à cette technologie on apporte une solution globale dans un espace donné ou dans un bâtiment entier, constituant votre lieu d'habitation ou votre lieu de travail, une solution qui rétablit pour tous les êtres vivants la qualité naturelle nécessaire du champ magnétique terrestre.

La portée du filet NIP se situe dans le champ statique et la bande de champ des Extrêmes Basses Fréquences ELF (fréquences 0-30 Hz) et dans la bande de fréquence étendue des maisons et des bureaux que sont les champs alternatifs de du courant électrique (50 Hz) et des harmoniques jusqu'à 1 KHz.

Possibilités d'installation : Le positionner entre le sol en ciment et le revêtement du sol, l'introduire directement dans le matériau du sol, ou le disposer simplement sur les lieux à protéger.

Remarques pour l'installation : Lors de l'installation du filet NIP de TOP-QUANT il faut veiller à ne pas faire chevaucher les bords du filet, et ce, en aucun cas. Lors d'un chevauchement, l'effet du filet peut être diminué, voire supprimé. Nous recommandons de prévoir entre les lés une distance de 5 - 10 cm ce qui n'atténue pas l'effet global du produit. Lors de la mise en place, il peut être fixé au sol à l'aide de scotch large.

Le filet NIP comme solution partielle : Le filet peut développer son effet en tant qu'article vendu au mètre ou en tant qu'élément fini pour être inséré sous un tapis ou sous un meuble.

Réduisez les charges de l'électrosmog, des rayonnements terrestres ou des veines d'eau dans tous les lieux où vous séjournez de manière prolongée (lieu de travail sur l'ordinateur, banquette du séjour etc.).

Effet : Pour les fréquences suivantes, le filet NIP équilibre le champ magnétique : zones géopathogènes, courant de traction des voies ferrées, WiFi , téléphone mobile, Bluetooth.

Le filet NIP de TOP-QUANT n'a aucun effet de blindage. Il permet d'équilibrer les déformations pathogènes de votre environnement de champ magnétique naturel

qui peuvent être augmentées par les pollutions électromagnétiques techniques de notre vie de tous les jours. Ce lissage constitue un complément indispensable pour toutes les mesures de protection classiques connues. Des effets importants bio physiques se situent au niveau des Extrêmes Basses Fréquences (ELF = secteur des fréquences 0-30 Hz). Introduisez grâce au filet NIP de TOP-QUANT les oscillations de la nature dans votre lieu de vie ou de travail. Le filet NIP de TOP-QUANT garantit un climat sain.

La philosophie des produits TOP-QUANT : Technologie de fréquences

Les fréquences naturelles comme elles n'existent plus que rarement dans une nature intacte, ont été copiées et conservées. A partir de ces fréquences étudiées il résulte un signal biologique à effet permanent qui peut être modulé par la technologie des fréquences TOP-QUANT sur divers matériaux de support. Par les informations mémorisées dans tous les produits de la technologie TOP-QUANT, les champs électromagnétiques prennent un nouveau modèle de classement des fréquences.

Il en résulte dans le secteur technique et magnétique des fréquences perturbées nettement réduites.

Par la technologie de fréquences TOP-QUANT, les champs techniques et magnétiques se tiennent dans un ordre très bien réorganisé qui est mesurable. Grâce à ce procédé, on obtient des produits de haute valeur, ayant la capacité d'équilibrer des champs magnétiques perturbateurs de telle sorte qu'ils n'exercent plus d'influence biologique sensible sur l'organisme humain. On réduit aussi fortement les signaux perturbateurs des différents systèmes techniques entre eux.

L'effet physique de la technologie des fréquences TOP-QUANT est prouvé et certifié parmi d'autres par un système de mesures breveté. A partir de cet effet physique il résulte sur l'homme des effets qu'on peut constater et mesurer par la variabilité des taux de battements du cœur (HRV), ainsi que par beaucoup d'autres méthodes établies.

Ce label a été décerné au filet NIP de TOP-QUANT en novembre 2007, à la suite de tests indépendants par l'Institut International de Recherche sur la compatibilité électromagnétique (IIREC) en Autriche.

Le label certifie l'efficacité des dispositifs de protection TOP-QUANT pour protéger contre les rayonnements artificiels et certaines sources de stress géopathique.

L'objectivité des tests est obtenue en utilisant un Teslamètre de précision et un électrocardiographe. Ces outils ont démontré l'efficacité des produits TOP-QUANT non seulement à rétablir la santé, mais aussi dans certains cas, à l'améliorer ou à l'optimiser.

Le rapport indique que l'utilisation de produits TOP-QUANT "a abouti à un gain en puissance du système nerveux autonome", et que "les personnes étant épuisés et

exposés au stress sont revenus à un état normal avec une tendance à contrebalancer les déséquilibres en matière de régulation corporelle."

IIREC est une autorité reconnue sur la recherche et les essais CEM des dispositifs de protection contre les CEM. Dirigée par le Dr Walter Medinger Hannes, il est composé de scientifiques mondialement reconnus de l'électrophysique, la biophysique, de la médecine de l'environnement et la génétique des ondes. Préoccupé par les problèmes de santé découlant de champs électromagnétiques, ces scientifiques se sont réunis pour établir des protocoles de protection CEM et des méthodes pour tester l'efficacité des dispositifs de protection.

Le filet « NIP » (Neutral Intelligent Product) existe aussi sous forme de rouleaux, par exemple, pour couvrir l'ensemble d'un bâtiment. Il en résulte une énergie optimisée dans celui-ci. Qu'il s'agisse d'une maison individuelle, d'un bâtiment de bureaux, d'un hôpital, d'un jardin d'enfants, ..., dans toutes ces constructions, on recourt de plus en plus à des technologies modernes. Il n'existe quasiment plus un espace qui n'est pas submergé de fréquences techniques. A chaque seconde le système humain est influencé par des lignes électriques, les techniques de transmission des données les plus diverses, du courant de traction du chemin de fer, des lignes à haute tension, etc... Nous nous servons tous quotidiennement de ces nombreuses technologies qu'on nous propose comme étant « à notre avantage ».

TOP-QUANT n'est pas en opposition à ces technologies ultramodernes - Cependant, nous œuvrons à rendre la charge qui en résulte compatible pour l'homme. Ces diverses fréquences provoquent aussi des déformations dans le champ magnétique terrestre, déformations qui ne s'arrêtent pas au seuil d'un bâtiment. Ces perturbations du champ magnétique peuvent avoir sur l'homme des effets biologiques.

En installant un filet « NIP » sur toute la surface on crée dans la totalité du bâtiment un bio-champ électromagnétique neutre. Ceci peut être particulièrement intéressant en complément d'un blindage contre les hyperfréquences lorsque celui-ci s'avère indispensable dans certaines situations d'exposition.

Grâce au filet « NIP » de TOP-QUANT, vous pouvez faire de votre bâtiment un lieu de vie et un lieu de travail particulièrement favorables.

Longueur: 1m , 10m, 20m, 30m, 100m, 50m