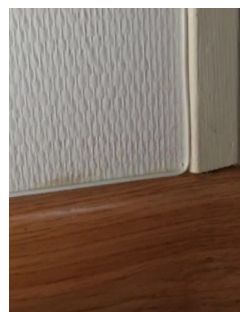
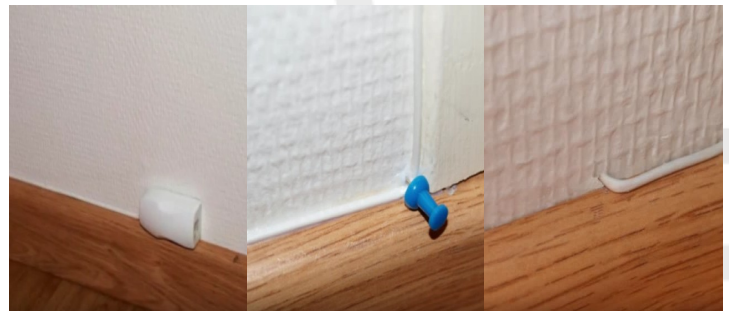
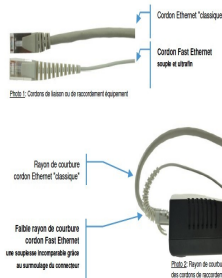
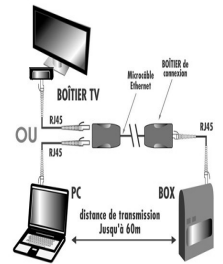


Kit HD de câblage Gigabit Ethernet ultrafin avec connecteurs muraux

Prix du produit :

79,00 €

Galerie de produits :



Pour relier une Box à un PC ou à une télévision éloignés de plusieurs mètres, la meilleure solution est le câble Ethernet type "RJ45". Ce kit permet de constituer un câble Ethernet à 8 fils (vitesse Gigabit Ethernet), tout en restant ultrafin (2.3 x 3.7 mm). Il est ainsi placé sans difficulté le long des plinthes. Les connecteurs muraux permettent un raccordement simple, sans outil spécifique.

Description du produit :

Kit HD de connexion filaire pour câblage Ethernet ultrafin 1 Gigabit IZILINK et connecteurs muraux

La meilleure alternative aux pollutions des réseaux CPL et WiFi réside dans la mise en place d'un câblage Ethernet. *Il est pour nous inconcevable d'utiliser le WiFi ou les CPL aussi problématiques des derniers modèles de CPL dits de type MIMO 1200 ou 2000, qui injectent des pics hautes fréquences dans la terre, et qui sont à proscrire impérativement.*

Si vous n'avez pas la chance de bénéficier d'un réseau RJ45 déjà installé avec des prises murales, tirer un câble Ethernet standard dans le mur n'est pas toujours facile et coller un cordon Ethernet standard au-dessus d'une plinthe n'est pas très esthétique. Fiable et discret, c'est à cet effet que le kit HD Gigabit Ethernet (GbE) SlimCat6 de connexion filaire et connecteurs muraux a été spécialement conçu, avec les avantages suivants :

Le câble Gigabit Ethernet Ultrafin IZILINK GIGA d'ACOME SlimCat6 se caractérise par :

- Performance, y compris avec arrivée optique, car il permet un débit stable de 1 Gbit/s. C'est la principale différence par rapport au kit ordinaire HD dont le câble ne comprend que 4 fils et est donc limité à 100 Mbit/s, qui convient dans la majorité des cas derrière des box non "fibre".
- Finesse : 3,8 mm x 2,3 mm.
- Très faible rayon de courbure.
- Grande souplesse (U / UTP, pas de blindage).
- Gaine pouvant être collée avec une colle standard.
- Gaine blanche pouvant être peinte.
- Gaine sans halogène ne dégageant pas de fumées nocives en cas d'incendie.
- Fonctionnement garanti jusqu'à une soixantaine de mètres.

Le boîtier de raccordement RJ45 compact...

Ce boîtier fixé au mur est très discret. Passif, il ne consomme pas d'énergie. Le boîtier de raccordement RJ45 permet une connexion facile et fiable des fils par contacts auto-dénudant ne nécessitant aucun outil pour le raccordement. Deux boîtiers sont fournis d'office dans ce kit, mais nous vous proposons aussi des kits supplémentaires pour compléter ce kit d'origine livré avec 40m de câble.

Ce kit permet de constituer un câble Ethernet à 8 fils, et répond à toutes les applications possibles pour un câble équipé d'un connecteur femelle à chaque extrémité : relier à une box un PC, un module TV, une caméra IP, un NAS, un routeur WIFI, un switch, ou tout appareil fonctionnant en IP. Ce kit peut aussi servir de rallonge à une prise RJ45 (40m de fil). Il peut également être utilisé pour relier un convertisseur optique à une box fibre ou pour déporter une prise murale RJ45 mal placée dans un logement.

Contrairement à l'ancien câblage Ethernet ultrafin HD, ce câble comporte bien 8 fils au lieu de 4, et permet un débit au standard Gigabit, bien que restant ultrafin (environ trois fois plus fin qu'un câble standard).

Pour une installation très propre, le câble contre le mur est terminé à chaque extrémité par un connecteur RJ45 femelle spécialement adapté, facile à câbler et coller. Le kit comprend en plus deux cordons RJ45 ultrafins pour connecter par exemple d'un côté la box au premier connecteur et de l'autre côté le PC ou la TV au deuxième connecteur.

Les fils sont trop fins pour qu'une connexion sur des connecteurs RJ45 normaux, mâles ou femelles, soit d'une fiabilité garantie. C'est pourquoi le constructeur a développé ses propres connecteurs, très simples d'emploi.

Pour une liaison simultanée vers un PC (Internet) et une télévision (TV ADSL), il y a deux possibilités :

- soit monter deux câbles...
- soit paramétrer la Box en mode Full routée et brancher un switch Ethernet sur le boîtier de sortie, puis un cordon RJ45 sur chacun des deux appareils.

Matériel fourni :

- 1 bobine de 40 m de câble Ethernet ultrafin 8 fils (3,8 mm x 2,3 mm) autorisant le Gigabit.
- 2 boîtiers de raccordement RJ45 avec adhésifs de fixation.
- 2 cordons Gigabit Ethernet de 2 mètres.
- 1 notice de mise en œuvre.
- L'emballage comprend une ouverture pour dérouler le câble facilement depuis son "mini-touret".
- dans l'onglet **OPTIONS** au dessus du panier, sélectionnez **le nombre de connecteurs muraux désirés (2, 4 ou 6)**

Installation :

Pour une pose en apparent en toute discrétion, un collage du câble avec une colle universelle est conseillé. [Lien vers vidéo d'explications de l'installation du kit HD.](#) Le kit Gigabit a une pose équivalente (mais est fourni avec 40 m de câble et sans clips de fixations).

Colle recommandée : Montage All materials de Pattex (se trouve dans tout magasin de bricolage).

Nous vous proposons aussi des connecteurs supplémentaires en option pour compléter votre installation au besoin, si 6 connecteurs qu total que vous pouvez choisir dans l'onglet OPTIONS ne sont pas suffisants pour vous.

Astuce pour l'application entre certaines box internet et box TV : dans le cas de la freebox révolution (et peut-être d'autres que nous n'avons pas testé), il est nécessaire de prévoir un câblage croisé à cet effet, le câblage standard ne fonctionnant pas (image qui se bloque sur la TV, alors que le câblage fonctionne pour un usage informatique classique avec un ordinateur). Dans ce cas, câbler un des 2 boitiers avec l'inversion de couleurs comme pour un câble ethernet "croisé".

Options: Kit Gigabit Ethernet ultrafin avec 2 connecteurs muraux, Kit Gigabit Ethernet ultrafin avec 2 + 2 connecteurs muraux, Kit Gigabit Ethernet ultrafin avec 2 + 4 connecteurs muraux